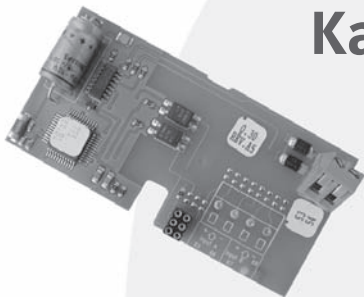


M-Bus Cascade module

Instruction



Kamstrup



Kamstrup A/S

Industrivej 28, Stilling

DK-8660 Skanderborg

TEL: +45 89 93 10 00

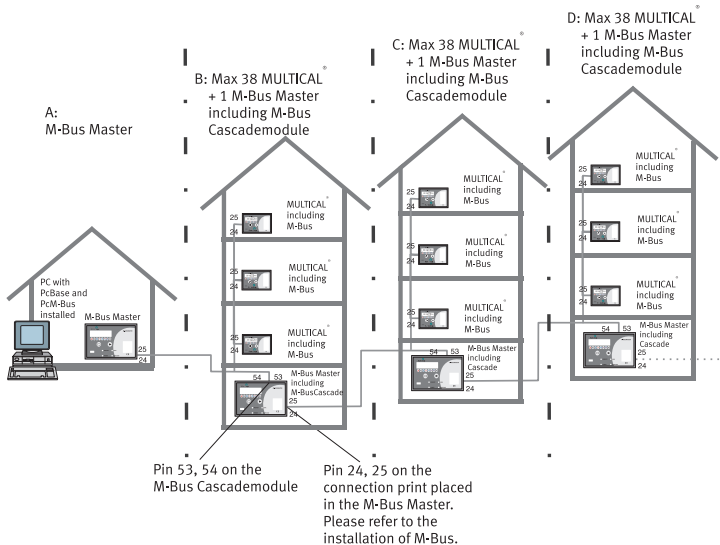
FAX: +45 89 93 10 01

E-MAIL: energi@kamstrup.dk

WEB: www.kamstrup.com

M-Bus Master M-Bus Master M-Bus Master Master M-Bus	Cascadeenhed = modul + Master Cascade unit = module + Master Cascadeneinheit = Modul + Master Jednostka rozszerzająca = Modul + Master	Antal Slaver total Total number of slaves Slaves insgesamt Ogólna liczba sławów	Total kabellængde Total cable length Gesamte Kabellänge Ogólna długość kabla 0.5/0.8 mm ²
1	0	40	1000/1800 m
	1	38 + 40 = 78	2000/3600 m
	2	38 + 38 + 40 = 116	3000/5400 m
	3	38 + 38 + 38 + 40 = 154	4000/7200 m
	4	38 + 38 + 38 + 38 + 40 = 192	5000/9000 m
	5	38 + 38 + 38 + 38 + 38 + 40 = 230	6000/10800 m
	6	38 + 38 + 38 + 38 + 38 + 38 + 22 = 250	7000/12600m

Tabel over antal slaver/ledningslængde som funktion af antal Cascade enheder
Table showing number of slaves/cable length as a function of the number of Cascade units
Tabelle über die Anzahl der Slaves/Kabellänge als Funktion von der Anzahl der Cascadeneinheiten
Tabela przedstawiająca liczbę sławów/długość przewodów jako funkcję jednostek rozszerzających

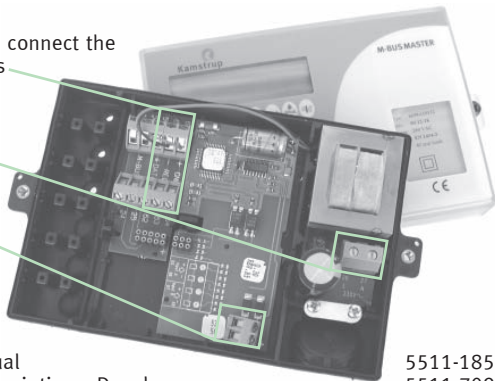


The Cascade module is to be mounted in the base of a M-Bus Master.

24, 25
2 sets of terminals to connect the
next 38 M-Bus Slaves

27, 28
230 VAC

53, 54
Master



Useful numbers:

M-Bus Master - manual

M-Bus - Technical description - Dansk

- English

- Deutsch

5511-185

5511-709

5511-710

5511-711