



kamstrup megoldása jelentősen csökkenti a szivárgás felderítés költségeit. 2020/05

Tisztelt Ügyfeleink!

Örömmel tájékoztatjuk Önöket, hogy az általunk Magyarországon képviselt dán **kamstrup A/S**, az intelligens energia- és vízfogyasztásmérés megoldások világszerte elismert, vezető beszállítója, emelte a léctet az okos vízmérés területén.



Optimalizálja Ön is a szivárgás detektálást a **kamstrup** új **flowIQ® 2200** ultrahangos vízmérőjével.

A **flowIQ® 2200** az első, beépített akusztikus szivárgás érzékelővel rendelkező vízmérő. A mérő olyan zajmintákat monitoroz, amelyek a lehetséges szivárgást jelzik a közeli vezetékekben, így könnyen felismerhetők a magas kockázatú installációk, és elhárítható a szivárgás mind a fogyasztói bekötésnél, mind az ellátó fővezetékeken.

Mivel a vízmérő nem tartalmaz mozgó alkatrészt, akár az elem 16 éves élettartamán át, és azon túl is biztosítja a pontos mérést. Még a legkisebb fogyasztást is érzékeli nagyon alacsony hibahatárral. Maximálisan támogatja a távkiolvasást, a **flowIQ® 2200** számos, konfigurálható adatsomagot kínál, mind már jól ismert, mind új, intelligens riasztásokat, úgy mint fordulónapi mennyiséget, maximum és minimum átfolyás és hőmérséklet értékeket. Továbbá a **flowIQ® 2200** egy új kijelző funkcióval érkezik, amely négy másodpercenként frissül és mutatja az áramlás mértékét is.

A **flowIQ® 2200** segítségével a szolgáltató egy sokkal jobban működő ügyfélszolgálatot működtethet, mivel figyelmeztetni tudja a fogyasztót a lehetséges szivárgásról és csőtörésről. Végül, a mérő egy sokkal hatékonyabb megoldást nyújt a szivárgások érzékelésére és azok helymeghatározására a jövőben.



További részletes információ a [Kamstrup honlapján itt olvasható](#) egyelőre angol nyelven

Távkiolvasás

A **flowIQ® 2200** teljes mértékben támogatja a távkiolvasást mind a kézi drive-by eljárást, mind a fix hálózaton keresztül, a hatékony, stabil és biztonságos távkiolvasás biztosítása érdekében.

Tápellátás

A **flowIQ® 2200** lítium elemmel kerül szállításra. A felhasználástól és a beállítástól függően az élettartam akár 16 év is lehet. Ez viszont csak az elem élettartamát jelenti és nem a mérőét, ugyanis az elem cserélhető!

Kivitel és csomagolás

A kisebb vízmérők környezetbarát és tartós kompozit műanyagból, míg a nagyobb mérők sárgarézből vagy rozsdamentes acélból készülnek. A mérőházak vákuumzártak és teljesen vízállóak.

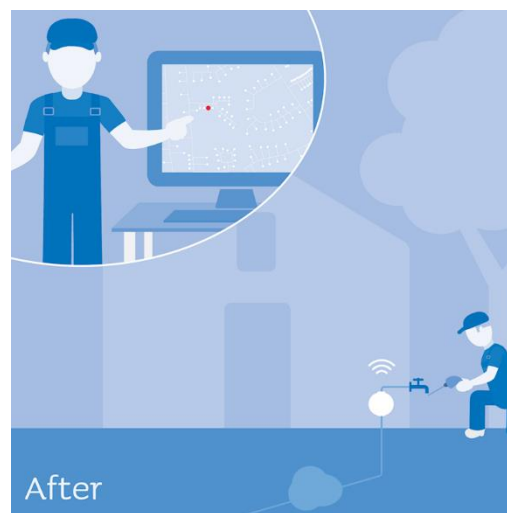
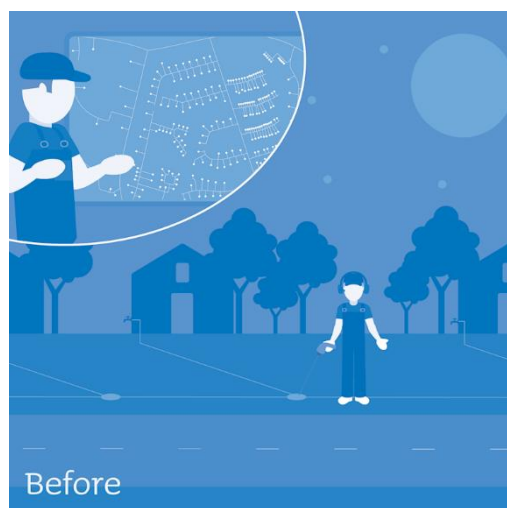
A lakossági vízmérőket kartondoboz helyett légmentesen zárt műa. dobozba csomagolják, hogy ne legyenek olyan környezeti hatásoknak kitéve szállítás vagy tárolás során, amelyek későbbiekben szennyezhetik a vízellátást.

Típusvizsgálat

A **flowIQ® 2200** vízmérő számos vizsgálaton esett át, annak érdekében, hogy hosszú távú stabil, pontos és megbízható vízmérést biztosítson a fogyasztóknak.

MID megfelelés az OIML R49 & ISO4064 alapján. IP68 megfelelés. Higiéniai teszt egyelőre nemzetközi.

A **flowIQ® 2200** alkalmazásával egyszerűsödik a hibakezelés:



Köszönjük, hogy időt szánt levelünk elolvasására. **Kérjük, hogy további információért hívja irodánkat, vagy látogasson el honlapunkra vagy [Facebook](#) oldalunkra: www.multical.hu**

Forgalmazó:

comptech

Mérnöki Szolgáltató és Kereskedelmi Kft.

1221 Budapest, Jobbágy u. 5. info@comptech-kft.hu

☎ : (1) 226-1585 www.multical.hu



2016 tavaszán átadásra került az egymilliomodik! [MULTICAL®21](#) vízmérő. Markt Burkardoth (D) kisváros részére

A következő lapon **Hírlevelünk** mellékleteként táblázatos formában áttekintjük a legfőbb műszaki jellemzőket:

kamstrup

<https://www.kamstrup.com/en-en>

Okos fogyasztásmérési megoldások energiaszolgáltatóknak!
BE SMART!

Oldal: 3 / 4

Termékek összehasonlítása



MULTICAL® 21 háztartási hideg-, meleg vízmérő



Jellemzők	MULTICAL® 21/flowIQ® 2101	flowIQ® 2200
Akusztikus hiba detektálás	-	✓
Áramlási sebesség kijelzése	-	✓
Fogyasztási profil	-	✓
Óránként naplóadat tárolás	-	✓
Távkiolvasás	Támogatott: vezeték nélküli M-Bus vezetékes M-Bus SIGFOX Impulzus kimenet GEO Display	Támogatott: vezeték nélküli M-Bus
Intelligens riasztások	Szivárgás Csőtörés Szabotázs Száraz csővezeték Fordított áramlás	Szivárgás Csőtörés Szabotázs Száraz csővezeték Fordított áramlás Alacsony telepfeszültség Alacsony hőmérséklet Magas hőmérséklet Nincs fogyasztás Max áramlás meghaladja (Q > Q4)
Kijelző frissítés	Frissítés 32 s	Frissítés 4 s
Víz elleni védelem (vízállóság)	IP68	IP68
Méret	1,6-4.0 m ³ /h	1,6-4.0 m ³ /h
Indulási érzékenység	2 l/óra	2 l/óra
Elem élettartam	16 év	16 év
Kibővített termékgarancia	✓	✓
Pontosság mintavételes ellenőrzése	✓	✓

Forrás: Kamstrup 8116226_B1_GB_09.2019 Disztribútor: Comptech Kft. www.multical.hu